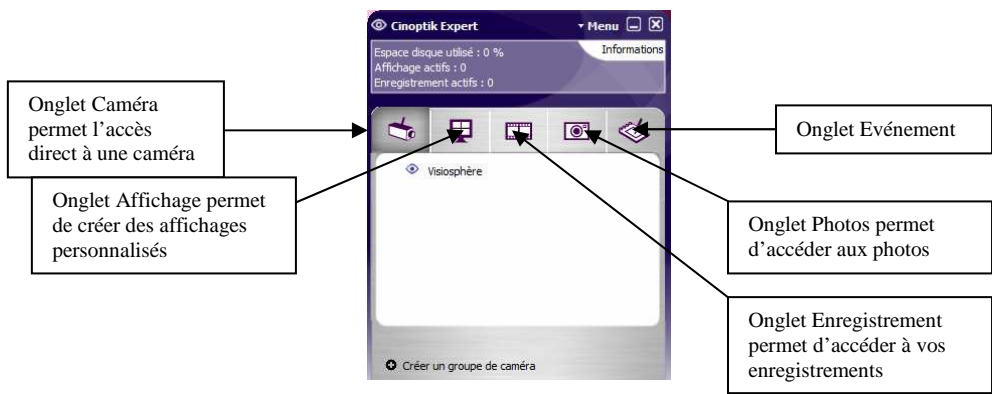


GUIDE RAPIDE D'UTILISATION CINOPTIK VISIOSPHERE

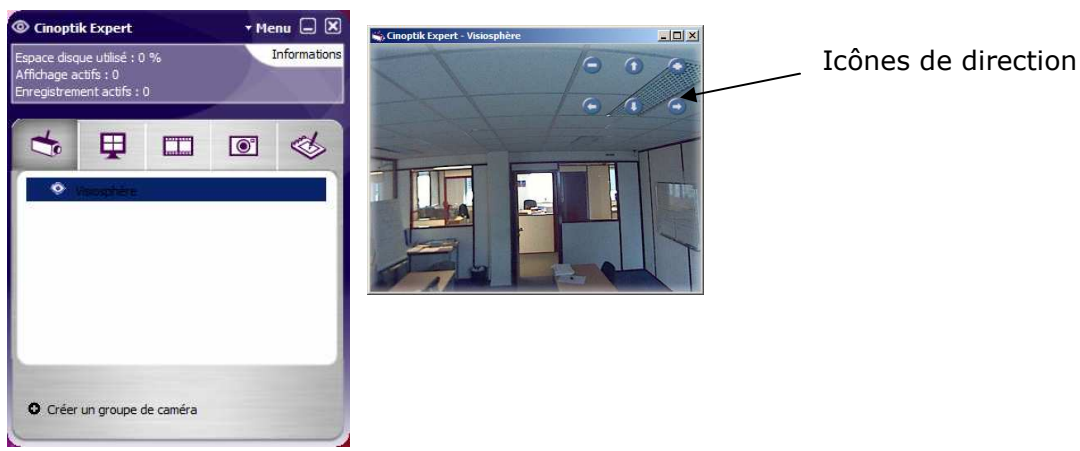
Ce guide décrit l'utilisation du Cinoptik VisioSphère. La Sentinelle VisioSphère vous permet de délivrer une vision périphérique parfaitement exploitable de votre site, en 4 images locales. Comme si 4 caméras étaient installées en une. Cinoptik VisioSphère enregistre en continu ou sur déclenchement d'un événement les images du site.

I – PRESENTATION DE L'INTERFACE CINOPTIK EXPERT



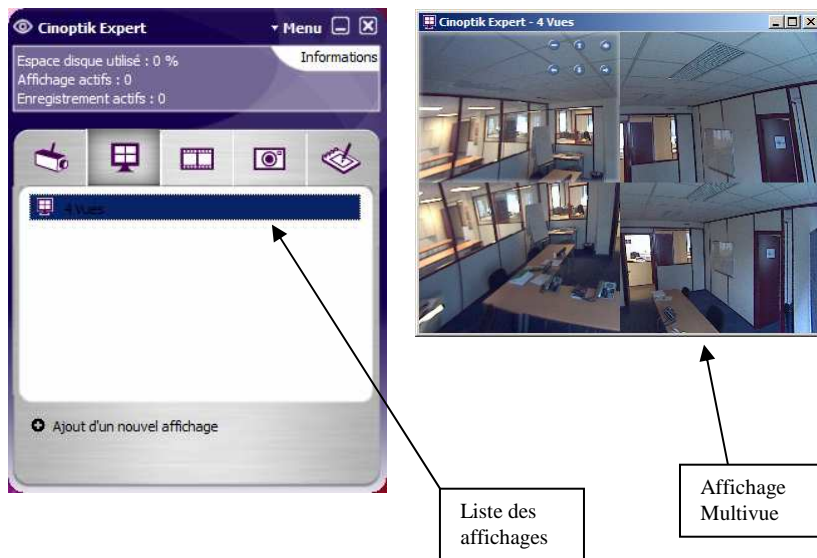
II – VISUALISATION VISIOSPHERE

A) Visualisation simple



Cliquez sur l'onglet **Caméra** puis sélectionnez la caméra VisioSphère à visualiser. Une fois sur la visualisation, pour déplacer votre angle de vision, vous pouvez vous servir des flèches de direction du clavier et pour zoomer les touches 'PG UP' (page haut) et 'PG DWN' (page bas). Vous pouvez aussi vous servir de votre souris et cliquer sur les icônes de direction en haut à droite de l'image (Icônes de direction).

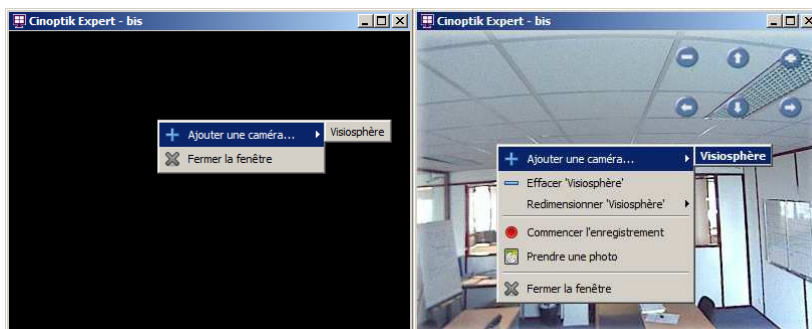
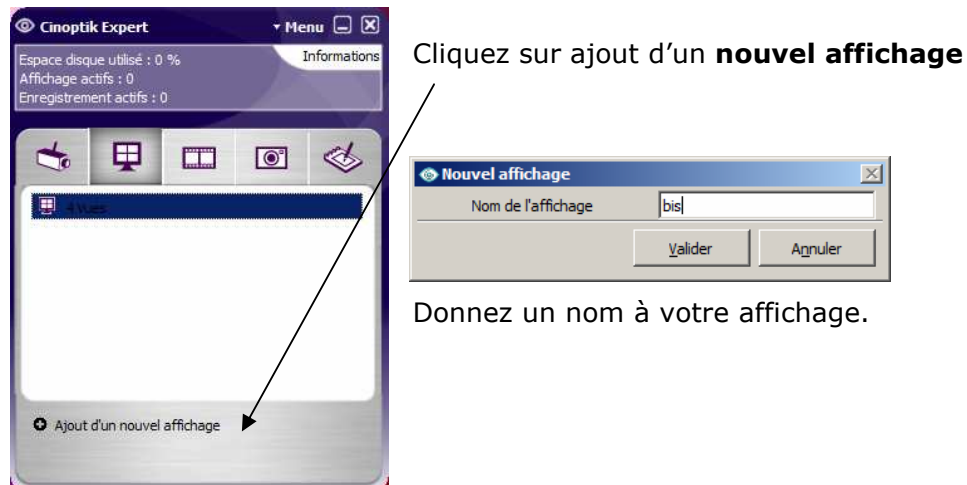
B) Visualisation Multivue



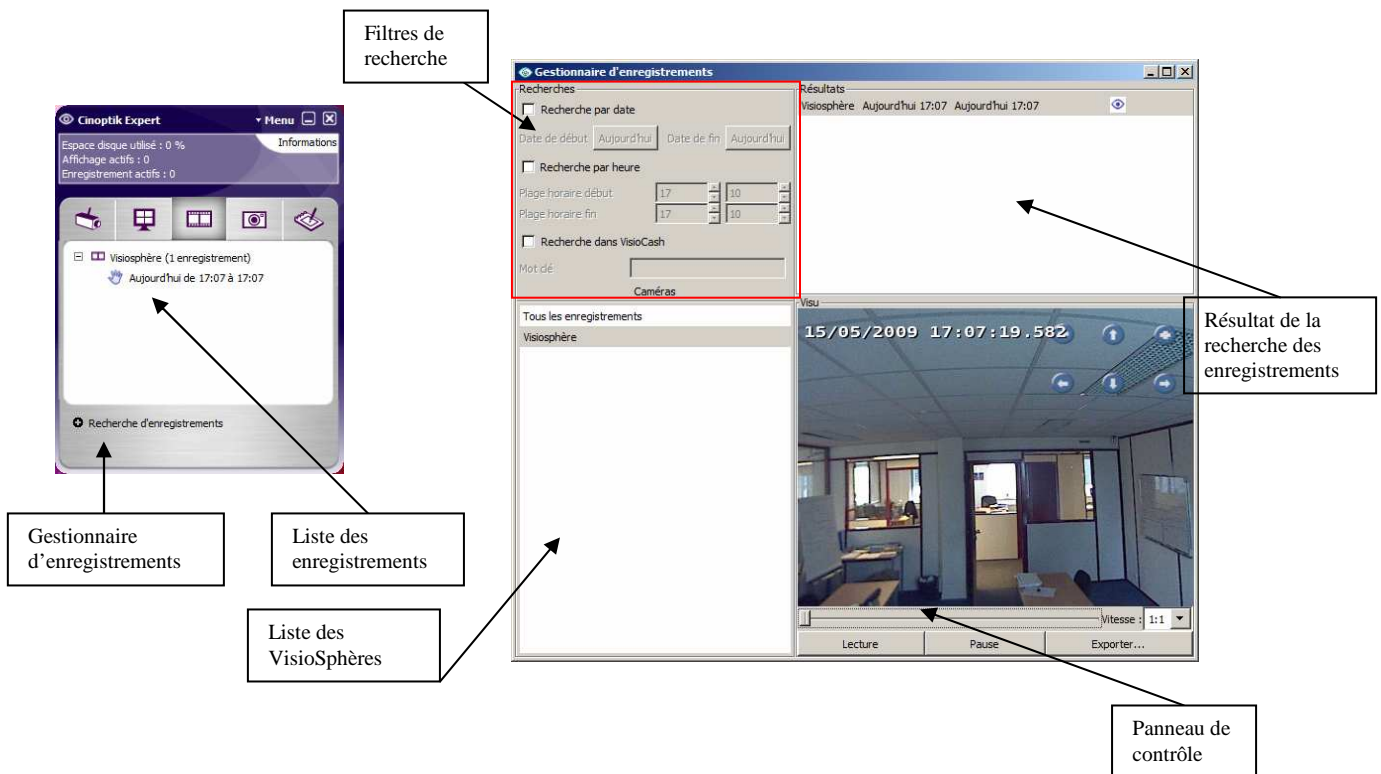
Cliquez sur l'onglet **Affichage** puis double cliquez sur le nom de l'affichage choisi pour ouvrir l'affichage Multivue.

Vous pouvez déplacer votre angle de vision sur chacune des 4 vues de votre VisioSphère comme pour l'affichage simple. Pour cela, positionnez le curseur de la souris sur la vue que vous souhaitez bouger.

III – CREATION D'UN AFFICHAGE MULTIVUE



IV – VISUALISATION DES ENREGISTREMENTS



Cliquez sur l'onglet **Enregistrements** puis double cliquez sur l'enregistrement à visualiser.

Vous pouvez aussi cliquer sur **rechercher un enregistrement** pour accéder au gestionnaire d'enregistrements.

La fenêtre de gestion d'enregistrements vous permet d'indiquer les propriétés de l'enregistrement que vous souhaitez rechercher.

En premier lieu si vous avez plusieurs VisioSphère, vous pouvez sélectionner la VisioSphère souhaitée.

La liste de tous les enregistrements de votre VisioSphère apparaît dans la partie Résultat de la recherche des enregistrements.

Vous avez la possibilité de filtrer la recherche afin d'affiner les résultats de la recherche.

Pour cela, cochez la case **rechercher par date** pour rechercher un enregistrement par rapport à un jour ou plusieurs jours donnés. Vous pouvez aussi cocher la case **rechercher par heure** pour affiner la recherche dans un créneau horaire précis.

Vous avez le choix de cocher une seule des 2 cases ou les 2 cases simultanément.

Le résultat de votre recherche apparaît dans la partie **résultat de recherche**.

Sélectionnez l'enregistrement que vous souhaitez visualiser et avec le panneau de contrôle déplacez-vous dans l'enregistrement.

Si vous n'appliquez aucun filtre sur votre recherche, tous les enregistrements de votre VisioSphère apparaissent dans la partie 'résultat de recherche'.

En cas de difficulté d'utilisation, n'hésitez pas à contacter notre Assistance Utilisateur au 08.11.09.21.21.

FIN DU GUIDE