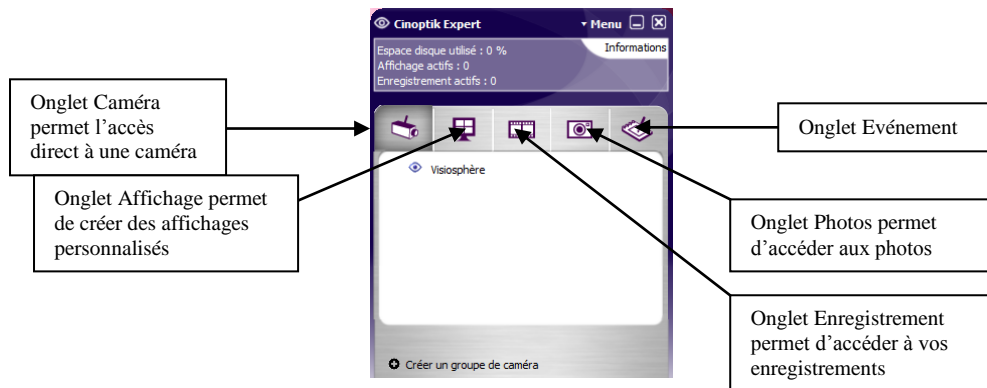


GUIDE RAPIDE D'UTILISATION CINOPTIK EXPERT

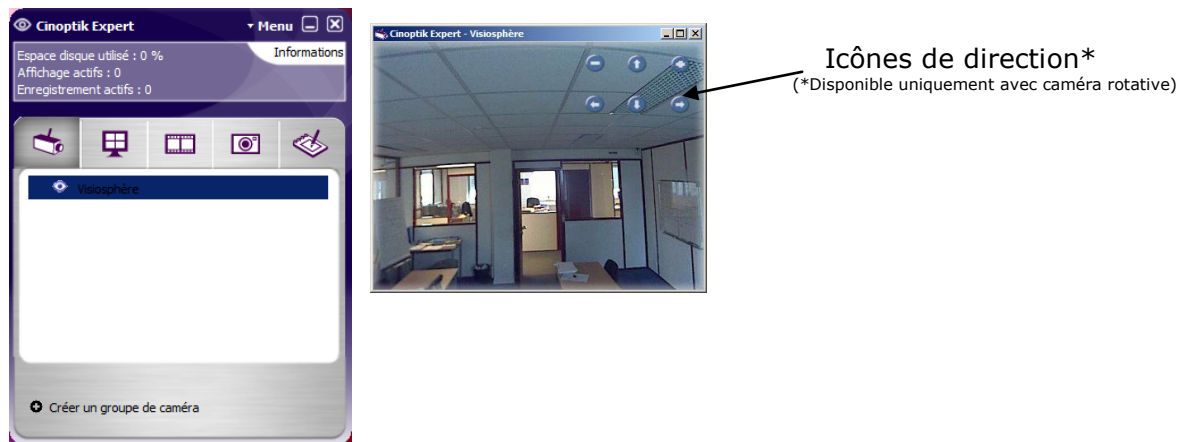
Ce guide rapide a pour but de vous expliquer les fonctions majeures pour utiliser simplement Cinoptik dans le cas où vous avez besoin de voir, protéger et extraire un enregistrement. Il est bon de rappeler que pour qu'un enregistrement puisse s'effectuer, il faut que l'ordinateur soit allumé et que le logiciel ait bien été lancé. Le logiciel lance l'enregistrement aux horaires prévus lors de l'installation.

I – PRESENTATION DE L'INTERFACE CINOPTIK EXPERT



II – VISUALISATION DE LA SENTINELLE

A) Visualisation simple

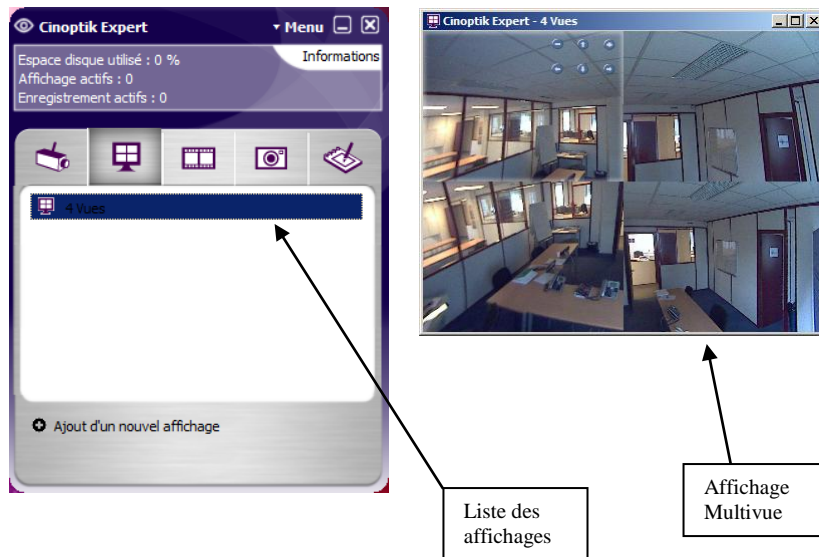


Cliquez sur l'onglet **Caméra** puis sélectionnez la sentinelle à visualiser. Une fois sur la visualisation, vous voyez votre sentinelle en temps réel

Si votre sentinelle est motorisée, une fois sur la visualisation, pour déplacer votre angle de vision, vous pouvez vous servir des flèches de direction du clavier et pour zoomer les touches 'PG UP' (page haut) et 'PG DWN' (page bas). Vous pouvez aussi vous servir de votre souris et cliquer sur les icônes de direction en haut à droite de l'image (Icônes de direction).

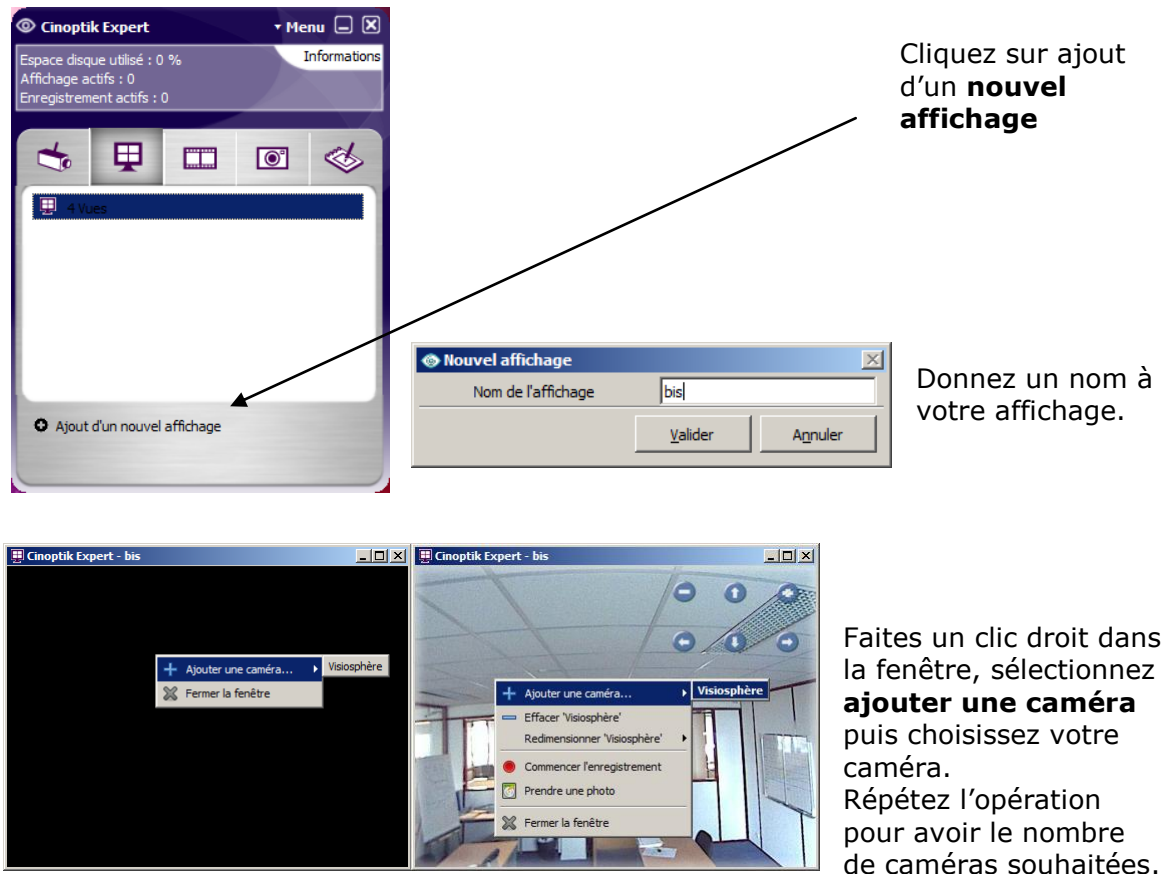
B) Visualisation Multivue

Si vous possédez plusieurs sentinelles, vous avez la possibilité de voir toutes vos sentinelles en même temps dans une fenêtre Multivue.

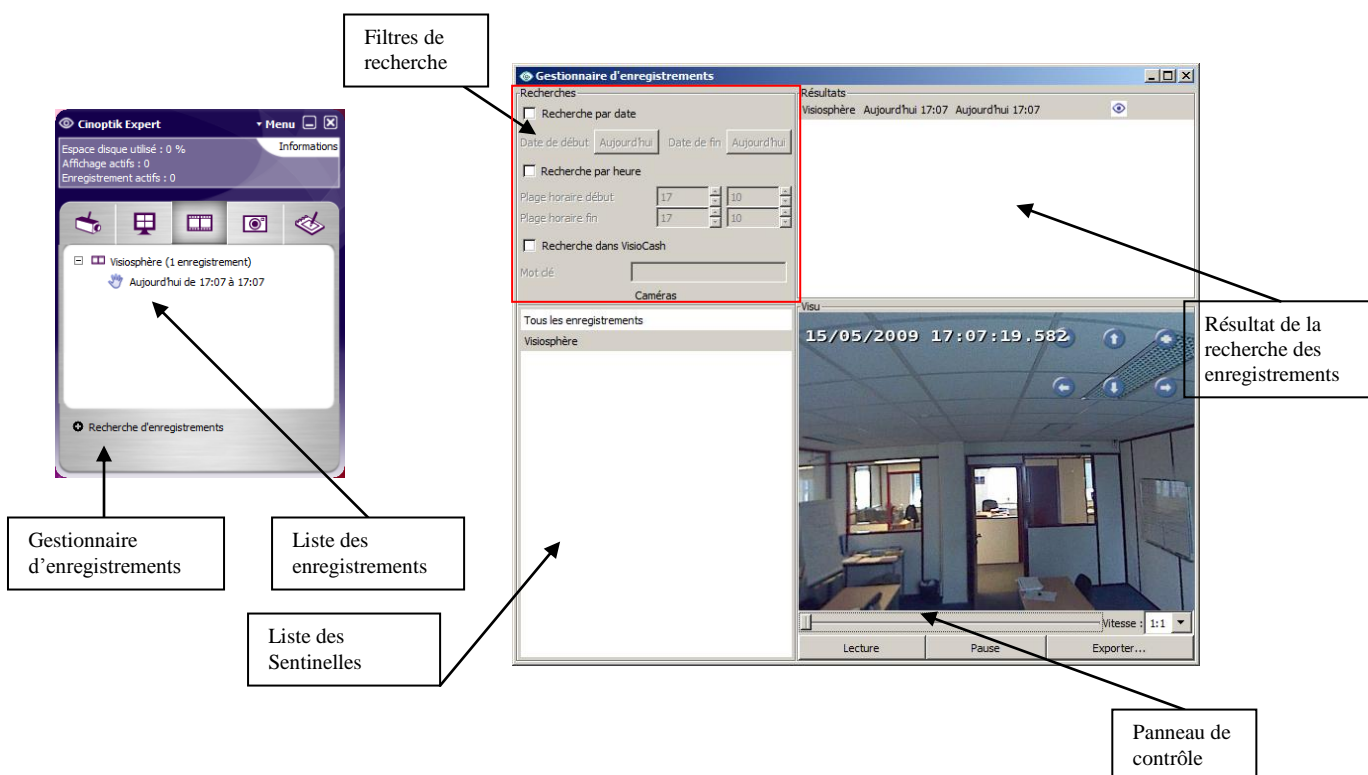


Cliquez sur l'onglet **Affichage** puis double cliquez sur le nom de l'affichage choisit pour ouvrir l'affichage Multivue.

III – CREATION D'UN AFFICHAGE MULTIVUE



IV – VISUALISATION DES ENREGISTREMENTS



Cliquez sur l'onglet **Enregistrements** puis double cliquez sur l'enregistrement à visualiser.

Vous pouvez aussi cliquer sur **rechercher un enregistrement** pour accéder au gestionnaire d'enregistrements.

La fenêtre de gestion d'enregistrements vous permet d'indiquer les propriétés de l'enregistrement que vous souhaitez rechercher.

En premier lieu si vous avez plusieurs Sentinelles, vous pouvez sélectionner la Sentinelle souhaitée.

La liste de tous les enregistrements de votre (ou de vos) Sentinelle(s) apparaît dans la partie **Résultat de la recherche des enregistrements**.

Vous avez la possibilité de **filtrer** la recherche afin d'affiner les résultats de la recherche.

Pour cela, cochez la case **rechercher par date** pour rechercher un enregistrement par rapport à un jour ou plusieurs jours donnés. Vous pouvez aussi cocher la case **rechercher par heure** pour affiner la recherche dans un créneau horaire précis.

Vous avez le choix de cocher une seule des 2 cases ou les 2 cases simultanément.

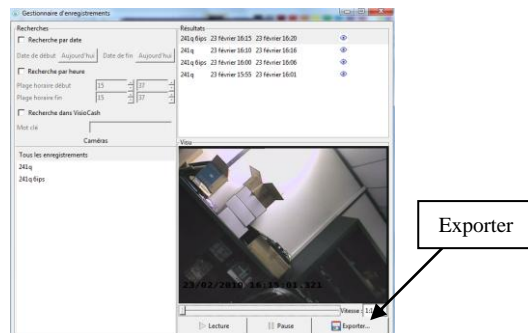
Le résultat de votre recherche apparaît dans la partie **résultat de recherche**.

Sélectionnez l'enregistrement que vous souhaitez visualiser et avec le panneau de contrôle déplacez-vous dans l'enregistrement.

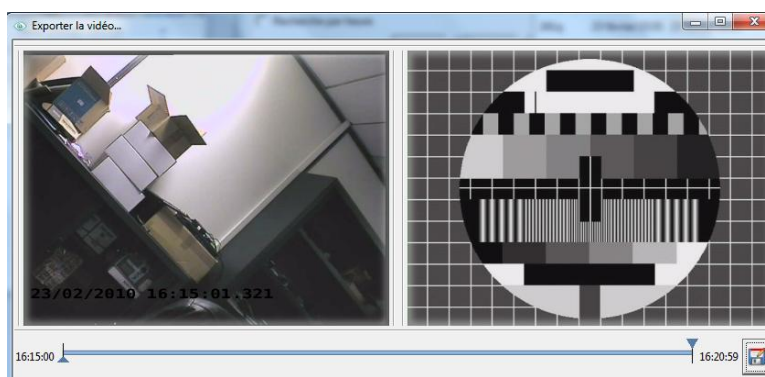
Si vous n'appliquez aucun filtre sur votre recherche, tous les enregistrements de votre Sentinelle apparaissent dans la partie 'résultat de recherche'.

V- EXTRAIRE UN ENREGISTREMENT

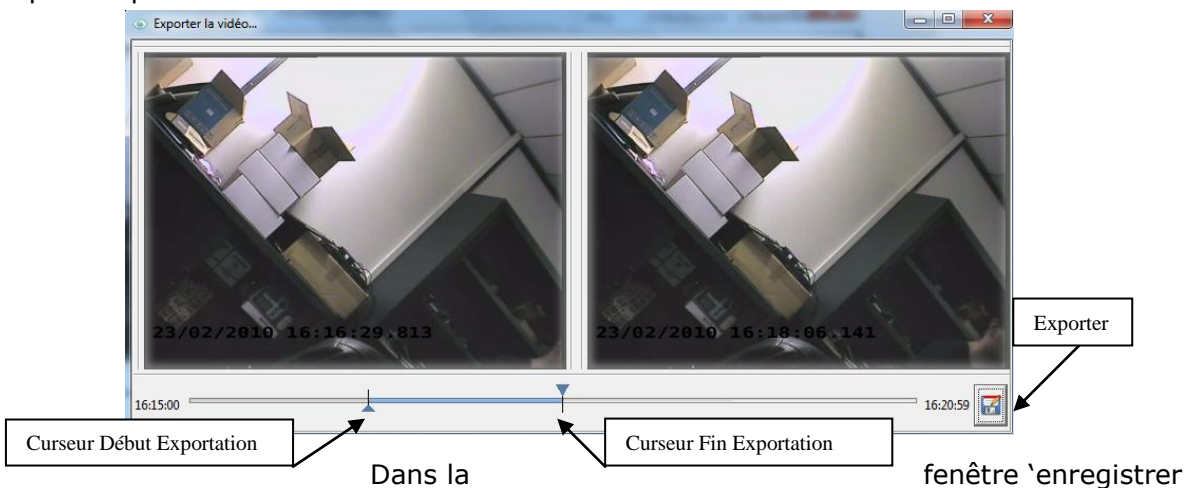
Pour Extraire une partie de l'enregistrement, cliquez sur le bouton exporter de la fenêtre 'Gestionnaire d'enregistrements'



Dans la nouvelle fenêtre, vous visualisez le début et la fin de votre enregistrement.

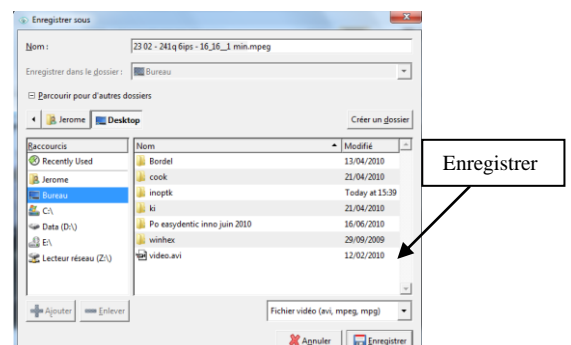


Avec les curseurs de droite et de gauche, sélectionnez le début et la fin de la partie de l'enregistrement que vous voulez extraire puis cliquez sur la disquette en bas à droite pour exporter la sélection.



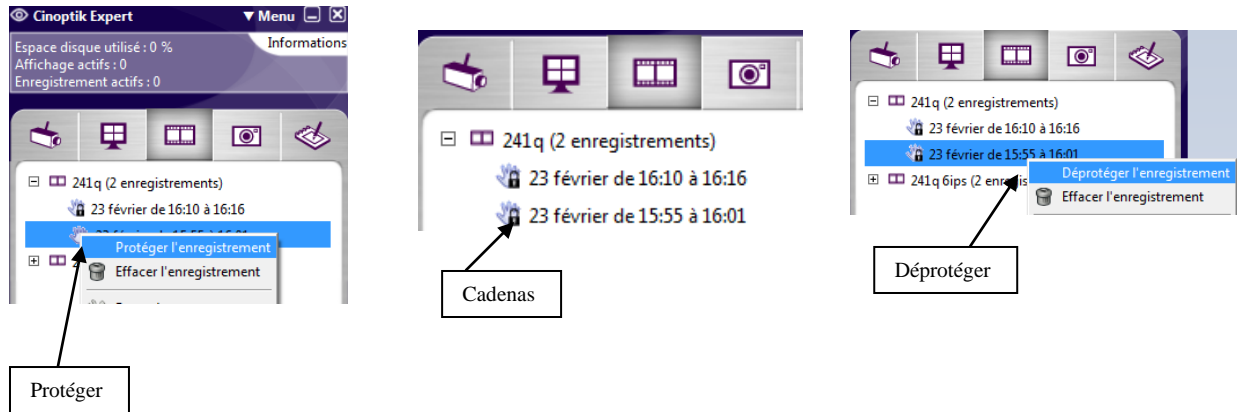
sous' choisissez l'emplacement où vous voulez enregistrer votre extrait de l'enregistrement puis cliquez sur le bouton enregistrer.

Une fois l'exportation terminée, vous pouvez lire cette vidéo avec un logiciel du type 'VLC' ou 'Windows média Player'.



VI – PROTEGER UN ENREGISTREMENT

Si vous souhaitez conserver un enregistrement, afin que celui ne soit pas effacé automatiquement lorsque le disque se remplit (via le système de premier entré premier sortie), il vous faudra alors **PROTEGER** votre enregistrement.



Pour cela, cliquez sur l'onglet **Enregistrements**, puis il vous suffit de faire un clic droit sur le ou les enregistrement(s) à protéger et choisir 'Protéger l'enregistrement'. Dans ce cas l'enregistrement sera conservé tant qu'il ne sera pas déprotégé (clic droit déprotéger). La protection est symbolisée par un cadenas sur l'enregistrement.

En cas de difficulté d'utilisation, n'hésitez pas à contacter notre Assistance Utilisateur au 08.11.09.21.21.

FIN DU GUIDE